

NORER

APOTHEKENEINRICHTUNGEN

Michelfeld 11 · A-6176 Völs b. Innsbruck

Tel. +43 512 302324 · Fax +43 512 304536

office@norer.at · www.norer.at

Startklar für die
ZUKUNFT

APOTHEKE ATRIUM

Innsbruck, Grabenweg 58



Know-how bei der PLANUNG –
QUALITÄT bei der Fertigung von
INDIVIDUALAPOTHEKEN

NORER
APOTHEKENEINRICHTUNGEN

**»ATRIUM« –
eine Apotheke der Zukunft**

Ein innovatives Design, hochwertiges Material und Know-how in der Fertigung führen zu besonderen Ergebnissen. Die Vorgabe des Auftraggebers war klar definiert, in einem aufstrebenden jungen Stadtteil von Innsbruck, in einem modernen Gebäude, eine der Zeit vorausseilende Apotheke den Kunden zu präsentieren.

Anspruchsvolle Aufgabe für NORER

Die Vorstellungen, mit einer optisch schwungvollen Linienführung im Verkaufsraum zu beeindrucken und dadurch eine Einzigartigkeit zu erzielen, stellte bei der Fertigung eine sehr hohe handwerkliche Herausforderung dar. Die gerundeten Elemente der Einrichtung, die wirkungsvollen Ausschnitte, die geschwungene Tara und auch die Veredelung mit Schleiflack lassen erkennen, mit welcher Präzision und mit welcher erstklassigen Werkstoffen in allen Produktionsbereichen bei NORER gearbeitet wird.

Dezenter Umgang mit Farben

Die in Weiß und zartem Gelb gehaltene Einrichtung wird durch den ebenfalls in einem hellen Pastellton gewählten Fußboden in idealer Weise optisch ergänzt und bringt modernes Flair in den räumlich großzügigen Freiwahl- und Beratungsbereich. Die durchwegs von bunten Farben dominierten Verkaufspackungen in den Regalen erzielen eine bestmögliche Wirkung und vermitteln den Kunden einen guten Einblick in das gebotene breite Sortiment, was mit Sicherheit die Zusatzverkäufe fördert.



Perfekte Arbeitsbedingungen in allen Tätigkeitsbereichen

Um die Wirtschaftlichkeit der neuen Apotheke abzusichern wurden im Konzept beispielsweise großzügige Behandlungsräume für Kosmetik und Fußpflege geschaffen. Auch in den Kabinen tritt der Wohlfühleffekt in den Vordergrund. Holztäfelungen an den Wänden strahlen Wärme, Behaglichkeit und Naturnähe aus.

Klar strukturierte Arbeitswelt hinter der Tara

Der Übersichtlichkeit und den kurzen Wegen wird bei NORER-Apotheken-Einrichtungskonzepten der Vorrang erteilt. Erfahrungswerte, die in Jahrzehnten von den innovativen Mitarbeitern bei NORER erarbeitet wurden, haben auch in der Apotheke Atrium zu einem guten Ergebnis geführt. Der Raum mit Labor und Rezeptur gewährt eine Durchsicht in die Offizin. Büro, Mitarbeiter-Aufenthaltsraum, Umkleideraum, Dusche und WC sind niveauvoll ausgestattet. Mit guten Arbeitsbedingungen Engagement zu wecken sowie soziales Denken sind in diesem Bereich klar erkennbar.

Mag.pharm. K. Markus Breuer:

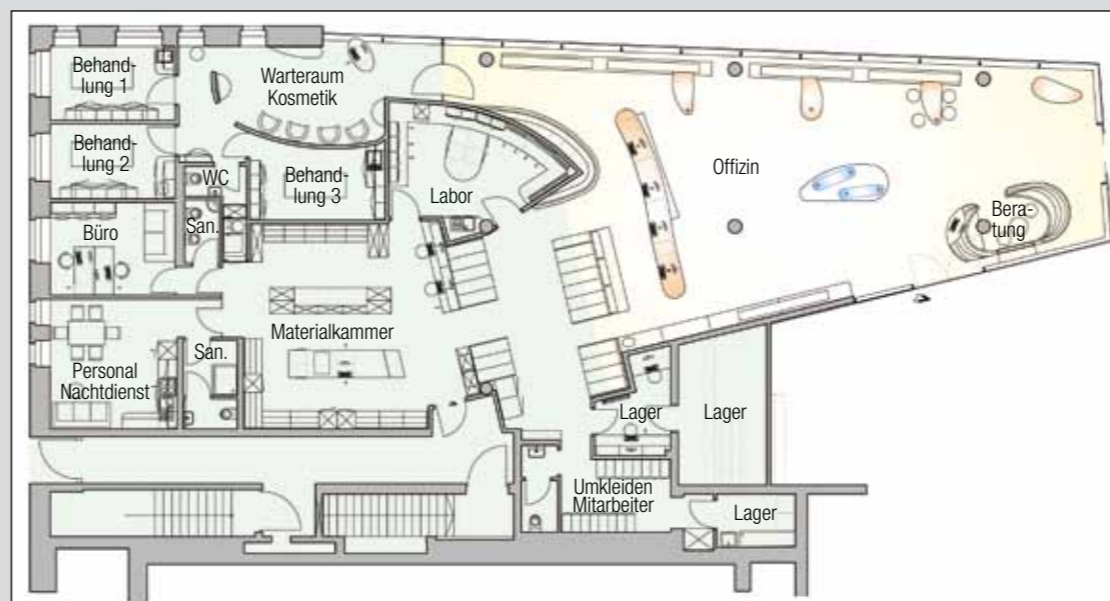
»Es war mein Wunsch an einem geeigneten und noch freien Standort in Innsbruck eine an der Zukunft orientierte Apotheke zu errichten.

Der Apotheken-Einrichtungsspezialist NORER hat die Herausforderung angenommen und in guter Zusammenarbeit mit dem Architekten meine Vorstellungen umgesetzt.

Aus meiner Sicht ist es gelungen, mit einer schwungvollen Linienführung bei den Einrichtungselementen, gepaart mit gefühlvollen Farbabstimmungen bei Möbeln und Fußböden, einer guten Raumausleuchtung sowie einer übersichtlichen Warenpräsentation ein Flair zu schaffen, in der die Kunden in Harmonie und Entspannung ihren Einkauf tätigen können.

Besonderes Augenmerk wurde meinerseits auch dem für uns wichtigen Bereich Kosmetik und Fußpflege geschenkt. Die geräumigen, im hinteren Teil der Apotheke situierten Kabinen sind Wohlfühloasen und bieten beste Voraussetzungen für eine fachgerechte Behandlung und einen angenehmen Aufenthalt für Kundinnen und Kunden.

Erfreulich für mich und meine in der Apotheke engagierten Töchter ist die Tatsache, dass nach kurzer Anlaufzeit das Kundenpotential jene Steigerung erfährt, welche die getätigte große Investition rechtfertigt. Die auf das Klientel des umgebenden Stadtteils angedachte qualitätsorientierte Produktpalette – vor allem im Sichtwahl- und im Kosmetikbereich – wird bestens angenommen und bringt jetzt schon die erwünschte Umsatzsteigerung.«



Service für mobile Kunden

Der Standort in diesem Innsbrucker Handels- und Gewerbegebiet bringt vorrangig Frequenz von mobilen Kunden. Eine gut erkennbare beschilderte Zufahrt – vor allem auch zum überdachten Nachtdienstschalter – und ausreichend Parkraum steht zur Verfügung.